



BIC GALICIA

Barrio de San Lázaro 63A

Edif. IGAPE 3º andar

15703 Santiago de Compostela

T.: 981 546 828 – F.: 981 546 832

tallerescce@bicgalicia.es

www.tallerescce.bicgalicia.es

TALLERES DE
CRECIMENTO E
CONSOLIDACIÓN
EMPRESARIAL



TALLERES PRÁCTICOS NA
ÁREA DE NEGOCIACIÓN
BANCARIA E FINANCIAMENTO

→ A ESTRUCTURA FINANCEIRA ÓPTIMA.
IDENTIFICAR NECESIDADES E BUSCA
ADECUADA DE FONTES DE FINANCIAMENTO



UNIÓN EUROPEA
FONDO SOCIAL EUROPEO
"O FSE inviste no teu futuro"



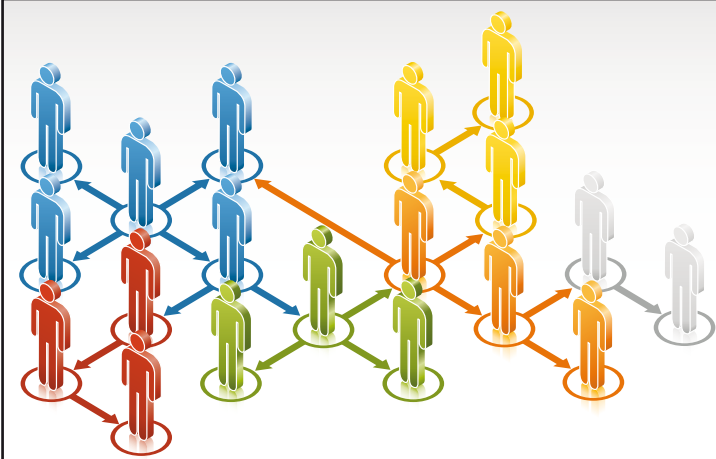
XUNTA DE GALICIA
CONSELLERÍA DE ECONOMÍA
E INDUSTRIA



IGAPE



XACOBEO 2010
Galicia



1. OBXECTIVOS

- . Dispor dos criterios necesarios para definir a estrutura financeira adecuada para asegurar a viabilidade e o equilibrio financeiro da empresa.
- . Manter a correlación de investimento e financiamento nos aspectos de custo e prazo.

2. DESTINATARIOS/AS

Xerentes, directores e directoras xerais, persoal de xestión, de administración e do departamento financeiro.



A ESTRUTURA FINANCEIRA ÓPTIMA. IDENTIFICAR NECESIDADES E BUSCA ADECUADA DE FONTES DE FINANCIAMENTO /4 hs

CONTIDOS E ESTRUTURA

1. O custo do capital e o rendemento da investimento.
 - . O custo das distintas fontes de financiamento.
 - . O custo do capital medio ponderado.
 - . O programa do custo marxinal do capital.
 - . O custo do capital propio.
 - . A taxa de rendibilidade agardada e o risco dunha investimento.
2. Concepto tempo aplicado ao financiamento.
 - . Calidade do financiamento atendendo ao prazo.
 - . O equilibrio patrimonial entre a investimento e o financiamento.
 - . Caso Práctico: Cálculo de indicadores para a empresa. Caso real.
3. Estrutura de Capital Óptima.
 - . Análises prácticas de estruturas de capitais. Criterios de avaliación.
 - . O efecto da débeda no valor da empresa.
 - . O efecto fiscal no financiamento.
 - . Metodoloxía práctica.
 - . Caso práctico para a realización en grupo: elaboración da estrutura óptima dunha empresa. Caso real.
4. Debate e peche da xornada. Comentario de aspectos clave e conclusións alcanzadas.

NOTA CURRICULAR DO DOCENTE

Rafael Martínez-Carrasco Samartin.

Socio director da consultoría especializada en empresas familiares.

Consultoría estratéxica e financeira. ARXON ESTRATEGIA, S.L.

Experiencia profesional:

Director xeral do Grupo Establecimientos OTERO.

Xerente do Grupo PORTADEZA.

Director xeral CYMASA.

Xerente GASOLUBE NOROESTE (REPSOL-YPF).

Director financeiro de INTECSA (DRAGADOS).

Experiencia formativa:

Formador na Escola de Negocios ITE-CAIXAGALICIA.

Formación e desenvolvemento comercial en BP OIL e La Caixa.

Profesor no máster de Dirección e Xestión de Empresas da Universidade de Vigo.

Formación académica:

Licenciado en CC. Empresariais pola Universidad Complutense de Madrid.

Executive MBA por ICADE e Escola de Negocios ITE CAIXAGALICIA.

Programa de Liderado e Estratexia polo INSEAD (Fontainebleau- Francia).



**ARXON
ESTRATEGIA**